

# Présentation de France Travail



## Table des matières

1.	A propos de France Travail.....	3
1.1.	Présentation générale.....	3
1.2.	Missions .....	3
1.3.	Actions et chiffres clés .....	5
1.4.	Conseil d'administration.....	5
1.5.	France Travail en région.....	6
2.	Systèmes d'Information de France Travail.....	6
2.1.	Activité des Systèmes d'Information : chiffres clés .....	6
2.2.	Stabilité et robustesse, évolution, rénovation, innovation et technologies.....	7
2.3.	Six thèmes stratégiques pour une évolution durable.....	7
3.	Direction des Systèmes d'Information de France Travail .....	8
3.1.	Missions et enjeux.....	8
	Une DSI numérique responsable.....	8
3.1.1.	L'innovation au service de l'emploi.....	8

.....

# 1.A propos de France Travail

En application de la loi pour le plein emploi, France Travail est l'opérateur du service public de l'emploi en France et remplace Pôle emploi depuis le 1er janvier 2024, avec des missions élargies.

L'objectif de France Travail est de garantir un accompagnement et des services encore plus adaptés aux besoins des personnes sans emploi et des entreprises qui recrutent sur l'ensemble du territoire, grâce à une coopération renforcée avec l'ensemble des acteurs de l'emploi, de la formation et de l'insertion.

Le rôle de France Travail est, d'une part, d'indemniser les demandeurs d'emploi et les accompagner vers le retour à l'emploi ; et d'autre part, de guider les entreprises dans leurs recrutements.

## 1.1. Présentation générale

France Travail est un établissement public — opérateurs de services essentiels — doté d'une gouvernance tripartite.

La définition des missions de France Travail fait l'objet d'une convention pluriannuelle d'objectifs et de gestion conclue entre l'État, l'Unédic et France Travail.

C'est cette convention qui définit les objectifs de France Travail au regard de la situation de l'emploi en France et des moyens qui lui sont alloués par l'État et l'Unédic.

La gouvernance tripartite de France Travail s'incarne dans notre conseil d'administration, avec son comité d'audit et des comptes ainsi que son comité stratégique et d'évaluation, confiés l'un et l'autre à chacun des vice-présidents du conseil d'administration.

Le directeur général exerce la direction de cet établissement public doté de la personnalité morale dans le cadre des orientations définies par le conseil d'administration.

## 1.2. Missions

Premier acteur du marché du travail en France avec plus de 59000 collaborateurs, plus de 890 agences et relais de proximité ainsi qu'un réseau de partenaires sur l'ensemble du territoire, France Travail œuvre au quotidien pour faciliter le retour à l'emploi des demandeurs et offrir aux entreprises des réponses adaptées à leurs besoins de recrutement.

Les six missions essentielles de France Travail sont :

**1****Accueillir et accompagner**

Nous accueillons, informons et orientons toutes les personnes — qu’elles soient ou non déjà en poste — dans la recherche d’un emploi, d’une formation, d’un conseil professionnel, d’une aide à la mobilité ou à l’insertion sociale et professionnelle.

**2****Prospecter et mettre en relation**

Expert du marché du travail dont il suit au plus près l’évolution, France Travail collecte les offres des entreprises, les conseille dans leurs recrutements et les met en relation avec les demandeurs.

**3****Contrôler**

Nous tenons à jour la liste des demandeurs d’emploi afin d’assurer le contrôle de la recherche d’emploi en France.

**4****Indemniser**

Nous indemnisons les ayants droit pour le compte de l’organisme gestionnaire du régime d’assurance chômage et pour le compte de l’État.

**5****Maîtriser les données**

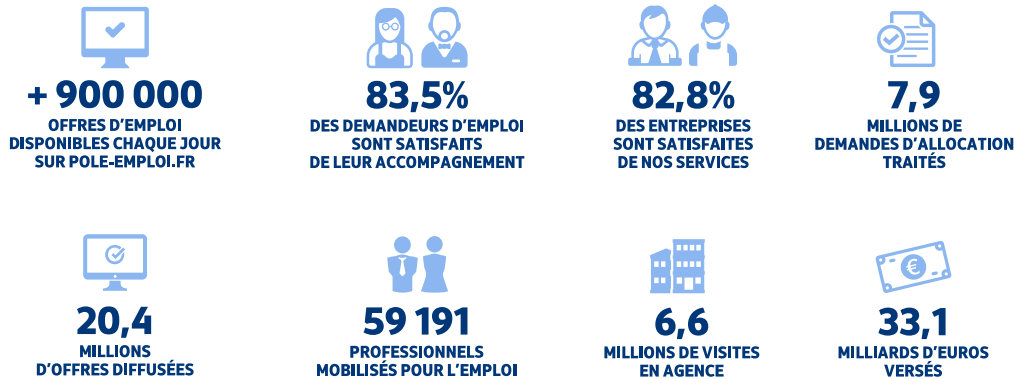
Nous recueillons, traitons et mettons à la disposition de nos publics un vaste ensemble de données relatives au marché du travail et à l’indemnisation des demandeurs d’emploi.

**6****Relayer les politiques publiques**

France Travail met en œuvre toutes les actions en relation avec sa mission que lui confie l’État, les collectivités territoriales et l’Unédic.

## 1.3. Actions et chiffres clés

Les actions et chiffres figurant ci-après concernent l'année 2022.



Sources : France Travail.org — « France Travail en chiffres / Données 2022 »

## 1.4. Conseil d'administration

Le conseil d'administration de France Travail est composé de dix-neuf membres nommés, pour trois ans renouvelables par arrêté de Madame la ministre du Travail, de la Santé et des Solidarités. Il comprend :

- Cinq représentants de l'État;
- Cinq représentants des organisations syndicales de salariés interprofessionnelles représentatives au niveau national (CFDT, CFE/CGC, CFTC, CGT et CGT/FO);
- Cinq représentants des organisations professionnelles d'employeurs représentatives au niveau national et interprofessionnel (CGPME, MEDEF et U2P);
- Une personnalité qualifiée désignée par le ministre chargé de l'emploi;
- Un représentant des régions désigné sur proposition de Régions de France;
- Un représentant des autres collectivités territoriales désigné sur proposition conjointe de l'Assemblée des départements de France et l'Association des maires de France;
- Un contrôleur général économique et financier.

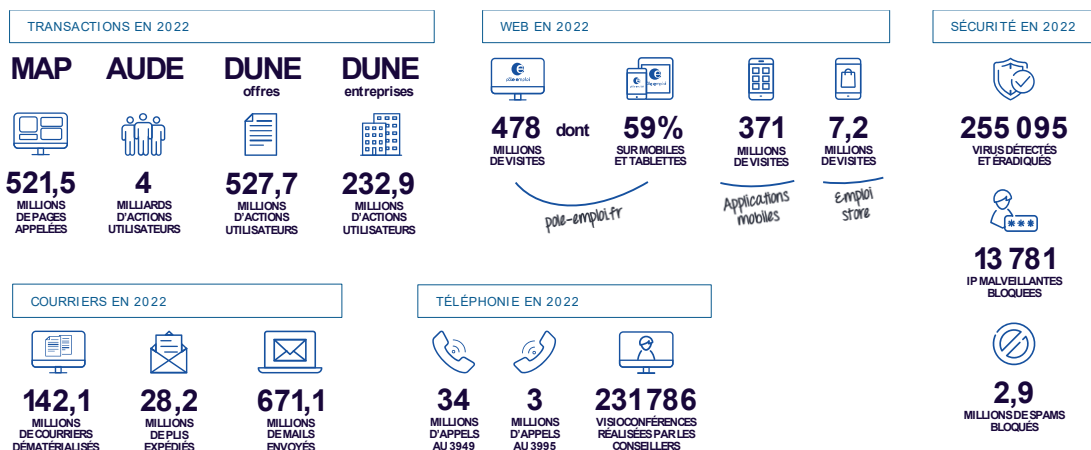
## 1.5. France Travail en région

Au niveau local, le réseau France Travail constitué de plus de 890 agences est déployé au sein de chaque région. Dans chacune de celles-ci, le directeur régional de France Travail signe une convention avec le préfet, avec pour objectifs :

- Programmer les interventions de France Travail au regard de la situation locale de l'emploi et du marché du travail;
- Préciser les conditions de la participation de France Travail et de l'évaluation de ses actions;
- Définir les conditions de la coopération de France Travail avec les maisons de l'emploi, les missions locales et les partenaires locaux.

## 2. Systèmes d'Information de France Travail

### 2.1. Activité des Systèmes d'Information : chiffres clés



Sources : chiffres clés de la DSI de France Travail 2022

#### MAP Mon Assistant Personnel

Application ayant pour vocation de :

- Rassembler les informations telles qu'activités et situation du demandeur d'emploi, des entreprises des portefeuilles... permettant à un agent de France Travail de trouver la bonne information au bon moment;
- Suggérer des actions, des services en s'appuyant sur les données disponibles et leur analyse;
- Partager les informations entre le demandeur d'emploi, le conseiller et les entreprises pour simplifier et enrichir la relation.

#### AUDE Application Unique du Demandeur d'Emploi

Point d'entrée unique pour tous les actes métier liés à l'accompagnement du Demandeur d'Emploi.

#### DUNE Dossier Unifié National Employeur

Application unifiant la vision de l'entreprise côté Placement et Employeur.

## 2.2. Stabilité et robustesse, évolution, rénovation, innovation et technologies

Les conseillers, partenaires et usagers de France Travail doivent disposer de Systèmes d'Information performants, évolutifs, sécurisés et inclusifs :

<b>Stabilité et robustesse</b>	Pour garantir la qualité et la continuité du service.
<b>Évolution</b>	Pour soutenir la stratégie France Travail.
<b>Rénovation</b>	Pour gérer l'obsolescence.
<b>Innovation et technologies</b>	Pour construire la nouvelle offre de service numérique.

## 2.3. Six thèmes stratégiques pour une évolution durable

L'évolution durable des Systèmes d'Information (SI) de France Travail s'articule autour de six thèmes stratégiques portés par sa Direction des Systèmes d'Information :

- SI Plateforme<sup>1</sup>;
- SI responsables;
- Échanges de données;
- Expérience des utilisateurs SI;
- Menace cyber;
- Maîtrise des SI et de leurs évolutions.

---

<sup>1</sup> L'approche SI Plateforme a pour vocation d'améliorer la coordination entre les différents acteurs du Réseau pour l'Emploi (France Travail, Missions locales, Cap emploi, collectivités, associations, acteurs privés), au bénéfice des usagers et des entreprises.

# 3. Direction des Systèmes d'Information de France Travail

## 3.1. Missions et enjeux

La Direction des Systèmes d'Information de France Travail porte la **Trajectoire d'Évolution des Systèmes d'Information (TESI)** qui répond aux exigences de la convention tripartite, de la nomination de France Travail comme Opérateur de Service Essentiel, et de l'accessibilité numérique.

### Une DSI numérique responsable

La DSI de France Travail s'engage à...

#### Agir pour l'environnement

- Optimiser la conception responsable des services numériques.
- Prendre en compte le cycle de vie complet des équipements et logiciels.

#### Faire progresser l'accessibilité

- Concevoir des applications en tenant compte de la diversité des utilisateurs.
- Simplifier l'usage pour réussir l'*e-inclusion* de tous.

#### Appliquer une démarche éthique

- Favoriser la diversité des recrutements et l'égalité professionnelle femmes/hommes.
- Participer à l'économie solidaire.

### L'innovation au service de l'emploi

#### Explorer

- Capter et analyser les tendances.

#### Incuber

- Capter et analyser les besoins métiers.
- Tester les concepts avec les utilisateurs.

#### Valoriser

- Intégrer rapidement les solutions incubées à l'offre de service France Travail.
- Apporter de la valeur.